



EAN kód
 PDR-2A/230V: 8594030333037
 PDR-2A/UNI: 8594030333044
 PDR-2B/230V: 8594030333051
 PDR-2B/UNI: 8594030333068

Technické parametry	PDR-2/A	PDR-2/B
Počet funkcí:	16	10
Napájecí svorky:	A1 - A2	
Napájecí napětí:	AC/DC 12 - 240 V (AC 50-60 Hz)	
Příkon (max.):	AC 0.5 - 2.5 VA/DC 0.4 - 2.5 W	
Napájecí napětí:	AC 230 V (50-60 Hz)	
Příkon (zdánlivý/ztrátový):	AC max. 16 VA/2.5 W	
Max. ztrátový výkon (Un + svorky):	5.5 W	
Tolerance napájecího napětí:	-15 %; +10 %	
Časové rozsahy:	0.01 s - 100 h	
Přesnost opakování:	0.2 % - stabilita nastavené hodnoty	
Teplotní součinitel:	0.01 %/°C, vztažná hodnota = 20 °C	

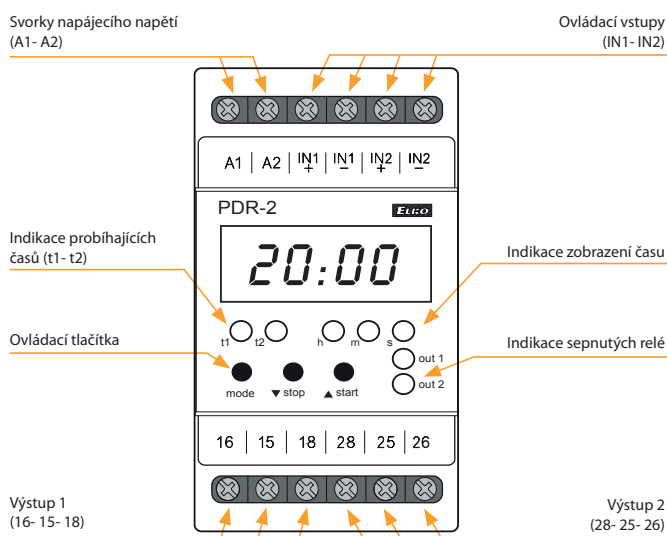
Výstup		
Počet kontaktů:	2x přepínací (AgNi)	
Jmenovitý proud:	16 A/AC1	
Spínaný výkon:	4000 VA/AC1, 384 W/DC	
Špičkový proud:	30 A/< 3 s	
Spínané napětí:	250V AC/24V DC	
Indikace výstupu:	červená LED	
Mechanická životnost:	30.000.000 op.	
Elektrická životnost (AC1):	60.000 op.	

Ovládání		
Příkon ovládacího vstupu:	AC 0.01 - 0.25 VA (UNI), AC 0.25 VA (AC 230 V)	
Připojení doutnavek:	Ne	
Délka ovládacího impulsu:	min. 1 ms/max. neomezená	
Doba obnovení:	max. 200 ms	
Displej - barva:	červená	
Počet a výška číslic:	4 místný s oddělovací dvojtečkou, výška 10 mm	
Svitivost:	2200 - 3800 ucd	
Vlnová délka světla:	635 nm	
Nastavení jasu:	v rozsahu 20 - 100 % v 10 krocích	
Paměť - počet paměťových míst:	30 (PDR-2/A)/20 (PDR-2/B) pro časy + servisní funkce	
Doba uchování dat:	min. 10 let	

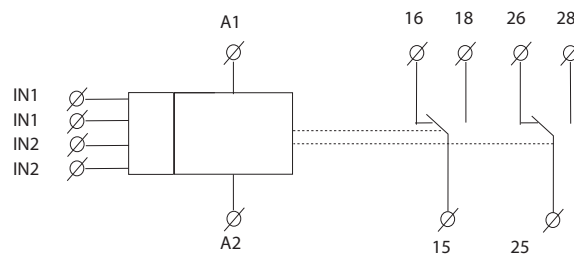
Další údaje		
Pracovní teplota:	-20 až +55 °C	
Skladovací teplota:	-30 až +70 °C	
Dielektrická pevnost:	4 kV (napájení - výstup)	
Pracovní poloha:	libovolná	
Upevnění:	DIN lišta EN 60715	
Krytí:	IP40 z čelního panelu/IP20 svorky	
Kategorie přepětí:	III.	
Stupeň znečištění:	2	
Průřez připojovacích vodičů (mm ²):	max. 1x 2.5, max. 2x 1.5/ s dutinkou max. 1x 1.5	
Rozměr:	90 x 52 x 65 mm	
Hmotnost:	142 g (230), 140 g (UNI)	
Související normy:	EN 61812-1	

- Multifunkční programovatelné digitální relé s 4 místným červeným LED displejem.
- Ovládání a nastavení 3-mi tlačítky, přehledné a jednoduché menu, absolutní přesnost při nastavení času, odečítání času na displeji, galvanicky oddělené START a STOP ovládací vstupy s UNI napětím.
- Díky bohatému vybavení a možnosti nastavení lze naprogramovat i složitější časové funkce využívající 2 nezávislé časy.
- 2 nezávislé časy s kombinací 2 vstupů a 2 výstupů.
- PDR-2/A: 16 funkcí, volitelná funkce druhého relé, 30 paměťových míst pro nejčastěji používané časy.
- PDR-2/B: 10 funkcí, každému relé lze přiřadit 1 z 10 funkcí = 2 časová relé v jednom přístroji.

Popis přístroje



Symbol

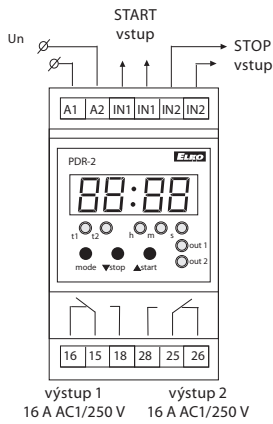


Časové údaje

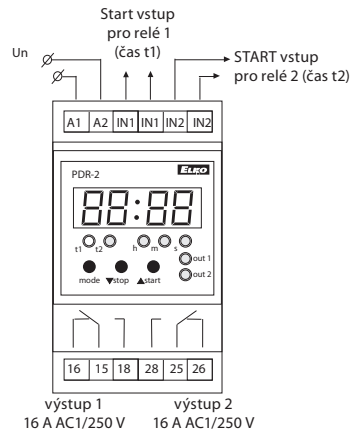
Časový rozsah:	0.01 s - 99 h 59 min. 59 sec 99 ss
Minimální časový krok:	0.01 s
Časová odchylka:	0.01 % z nastavené hodnoty
Chyba při nastavení:	0 %
Přesnost nastavení, obnovení:	100 %
Zobrazování řádů:	programově volitelné

Zapojení

PDR-2/A

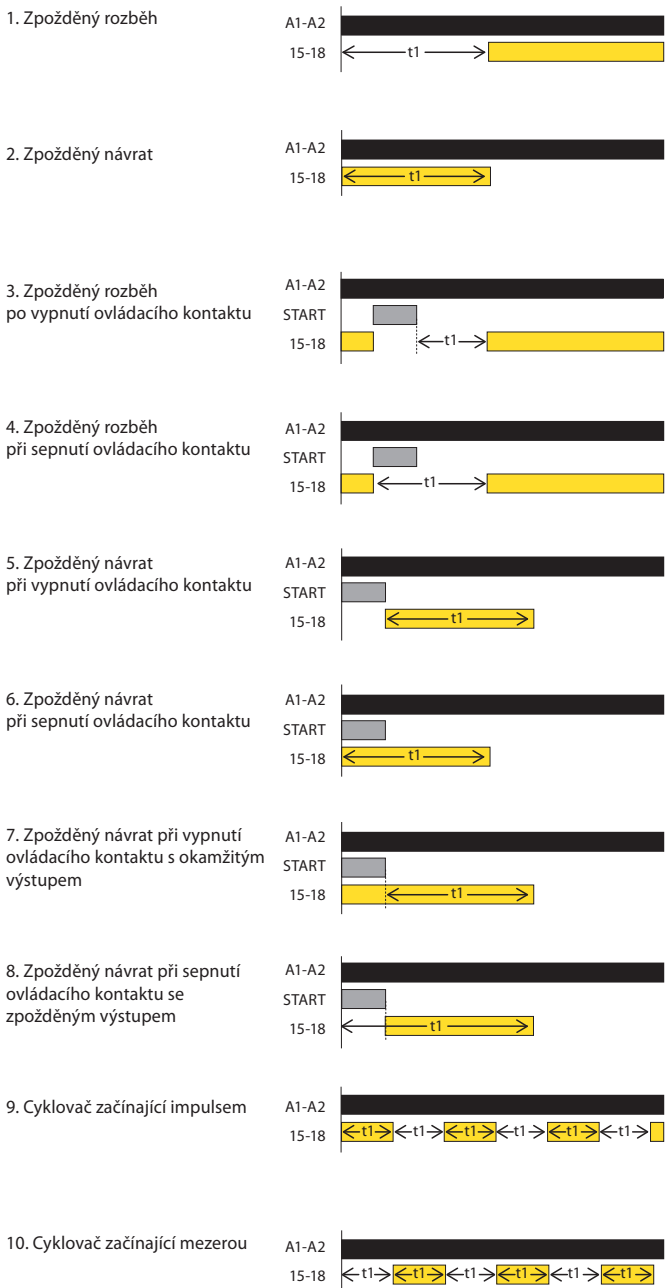


PDR-2/B

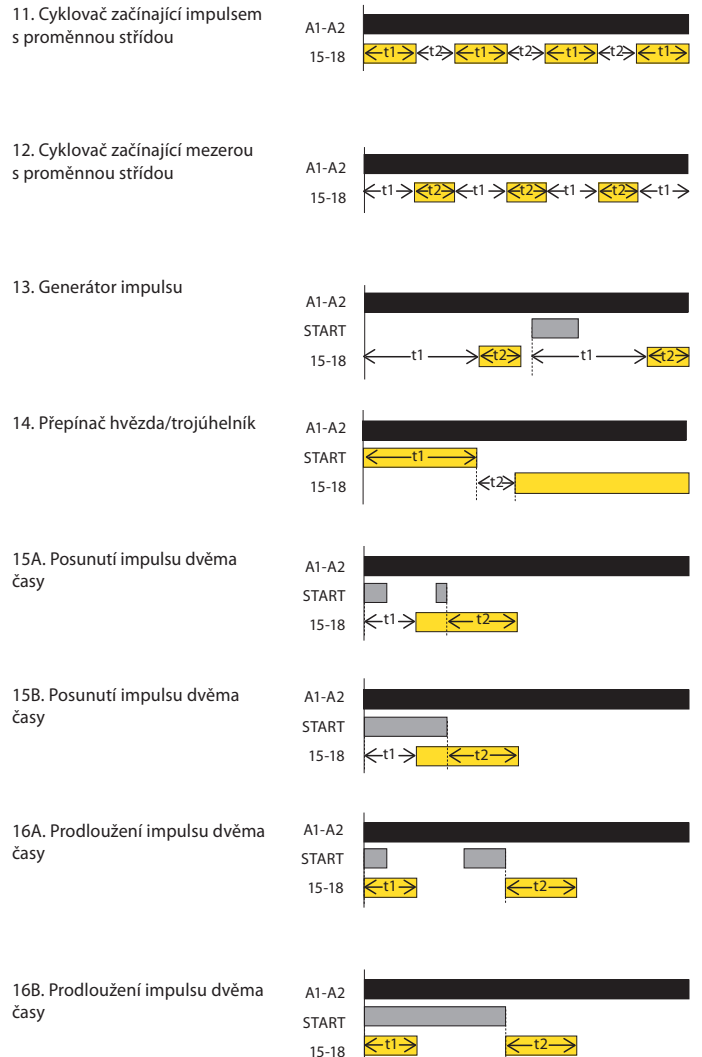


Funkce

Funkce platné pro PDR-2/A a PDR-2/B



Funkce platné pro PDR-2/A



Tip:
PDR-2/B nahradíte 2 jednoduché časové relé = 2 v 1.